



→ Een praktisch canvas voor samenwerking rond de inclusieve arbeidsmarkt

Bartel Geleijnse, Linda Bakker en Josje Dikkers



Samen verbeteren we de dienstverlening aan werkgevers en werkzoekenden

Onze **missie** is het ondersteunen en versterken van organisaties in het creëren en duurzaam organiseren van waardig werk

Eigenschappen van **waardig werk**:

- Borgt economische zelfredzaamheid
- Is betekenisvol
- Vergroot eigenwaarde
- Stelt mensen in staat zich te ontwikkelen in sociaal veilige omgeving
- Draagt bij aan organisatiedoelen



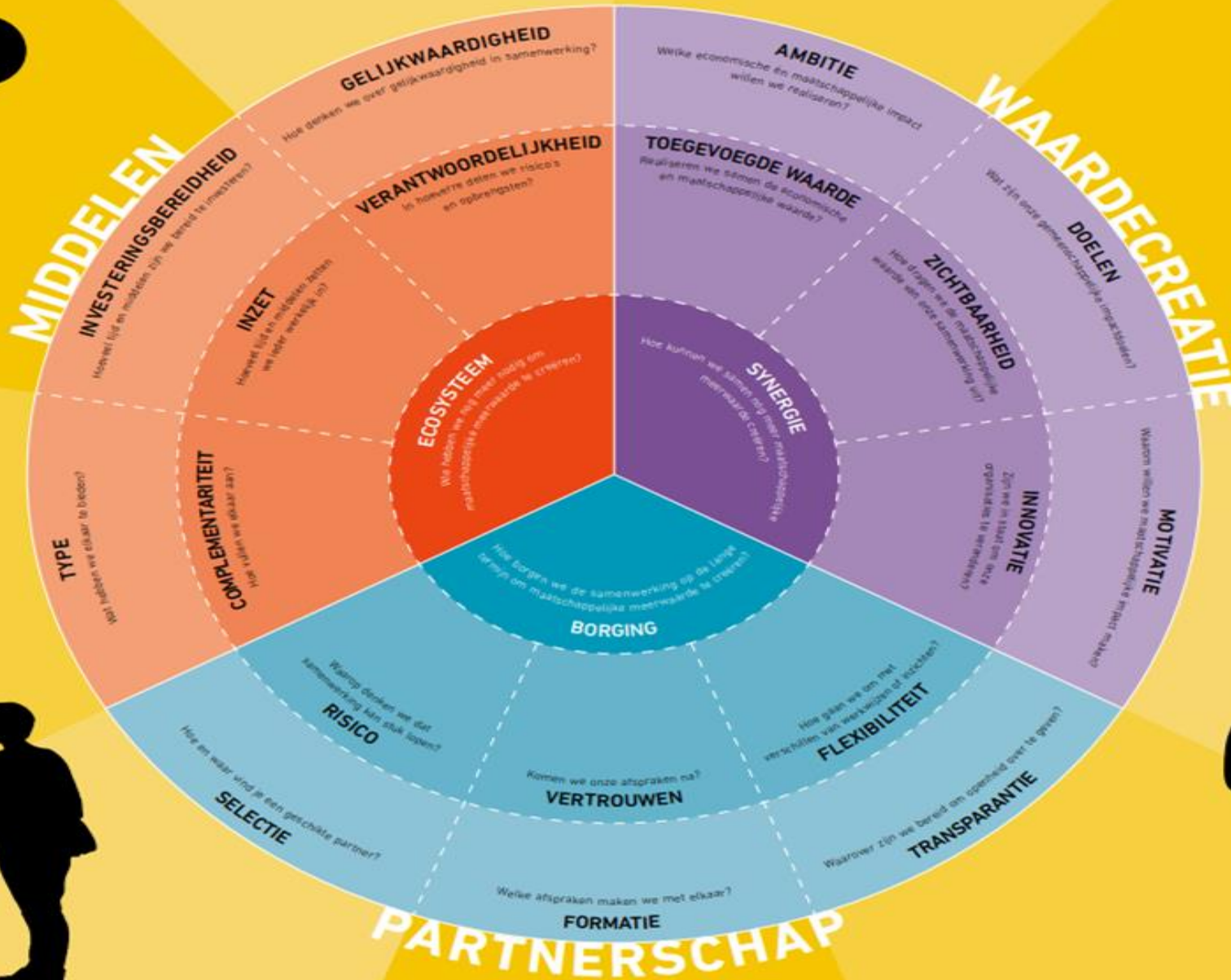
➔ Aanleiding onderzoek

Strategische partnerschappen tussen verschillende typen organisaties

- potentieel krachtig middel om maatschappelijke problemen aan te pakken, op een manier en schaal die voor individuele organisaties niet haalbaar is.

In de praktijk zijn er echter nog veel vragen

- hoe vind je een geschikte partner?
- wat zijn de (verwachte) uitkomsten van zo'n partnerschap?
- hoe organiseer je een dergelijke samenwerking op een effectieve manier?



Strategische samenwerkingsverbanden tussen ondernemingen kunnen een krachtig middel zijn om complexe maatschappelijke problemen aan te pakken, op een manier en schaal die niet haalbaar zijn voor individuele organisaties. Maar hoe vind je de juiste partner? Wat is de beoogde maatschappelijke meerwaarde van de samenwerking? En hoe organiseer je een dergelijke strategische samenwerking op een effectieve manier?

Op basis van praktijkgericht onderzoek hebben Hogeschool Utrecht en Hogeschool Windesheim dit canvas ontwikkeld. Met behulp van **concrete vragen** biedt dit **canvas** handvatten aan ondernemers die strategische samenwerking willen aangaan om **gezamenlijke maatschappelijke meerwaarde** te creëren. Het canvas geeft richting aan het gesprek en biedt ruimte voor aantekeningen en opmerkingen.

Het kan zowel gebruikt worden door ondernemers die zich nog oriënteren op dit type samenwerking als door ondernemers die al meer ervaren zijn en zoeken naar manieren om (nog) meer maatschappelijke meerwaarde te creëren. De **vragen** zijn gericht op de benodigde **middelen**, de vorming van het strategische **partnerschap**, en de beoogde gezamenlijke **waardecreatie**.

- In de **buitenste ring** van het canvas, de **oriëntatiefase**, vind je vragen over de het creëren van de noodzakelijke basis van samenwerking.
- De **tweede ring**, de **integratiefase**, bevat vragen over de wijze van organisatie van de strategische samenwerking.
- De vragen in de **kern**, de **transformatiefase**, gaan over het borgen van maatschappelijke meerwaarde op de lange termijn.



Meer impact
door
samenwerken

LAAT
TALENT
NIET
ONBENUT

thecolourkitchen®

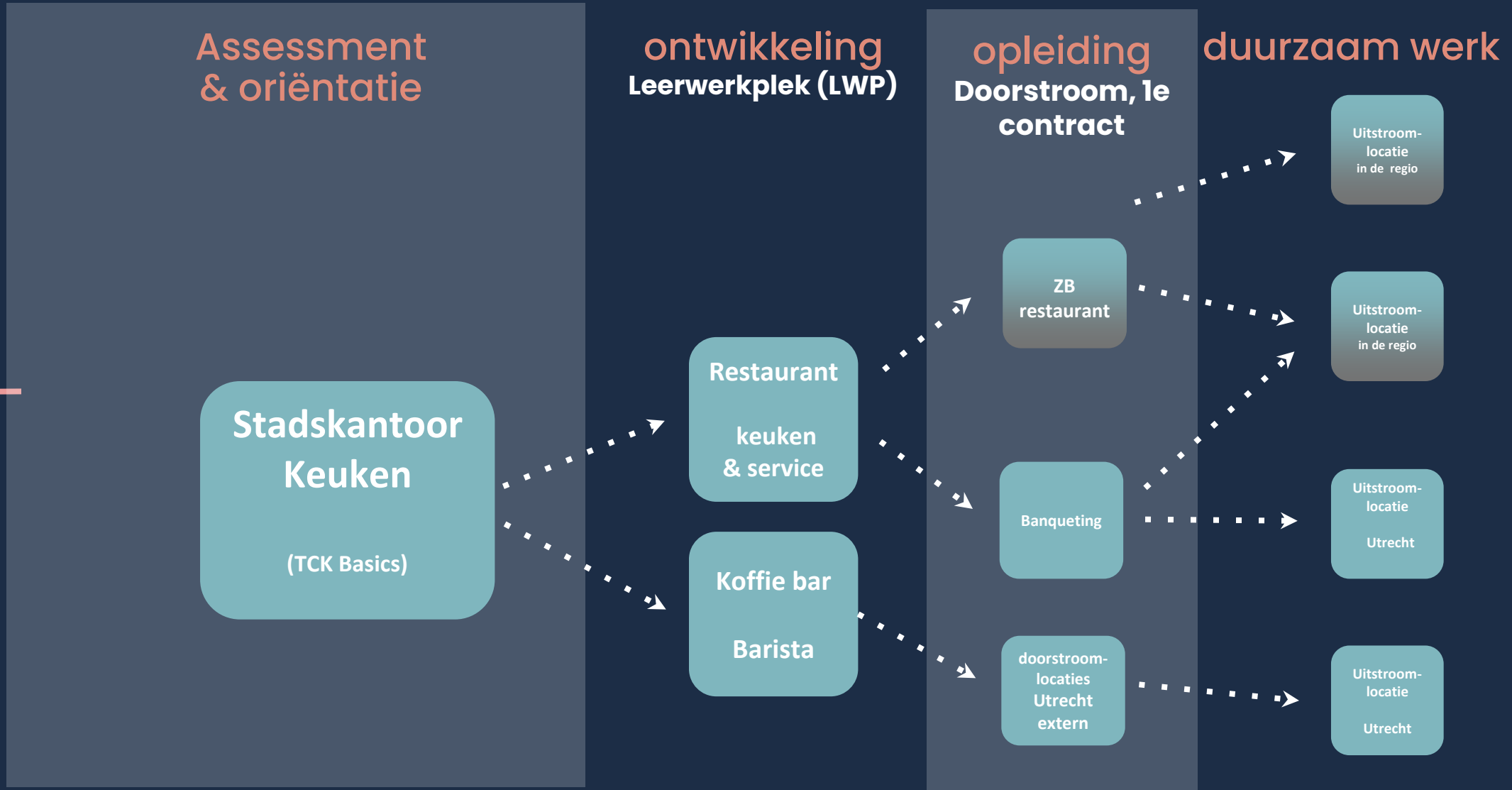


VAN BANK NAAR BAAN



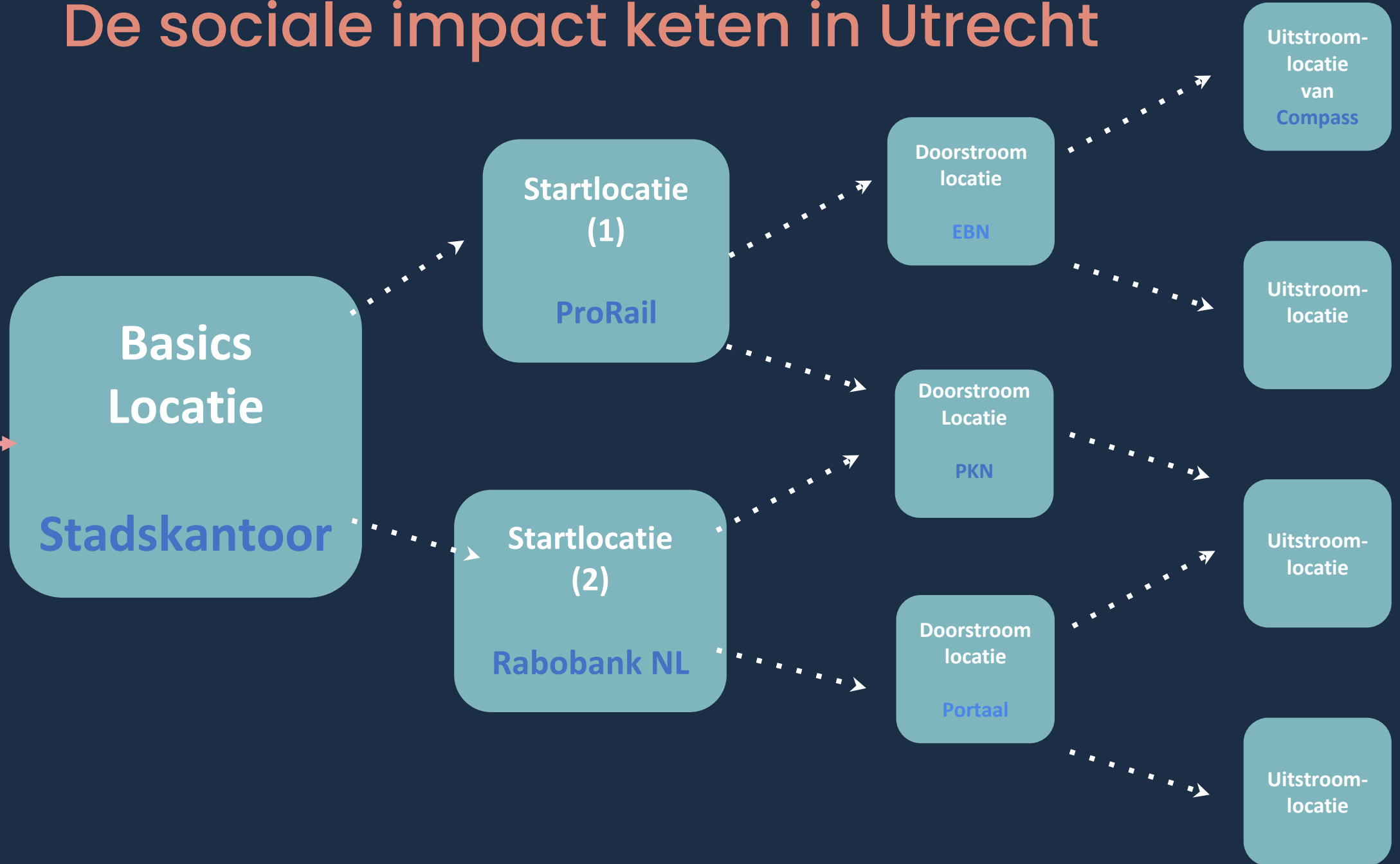
Van Bank naar Baan, Stadskantoor Utrecht

I
N
S
T
R
O
O
M



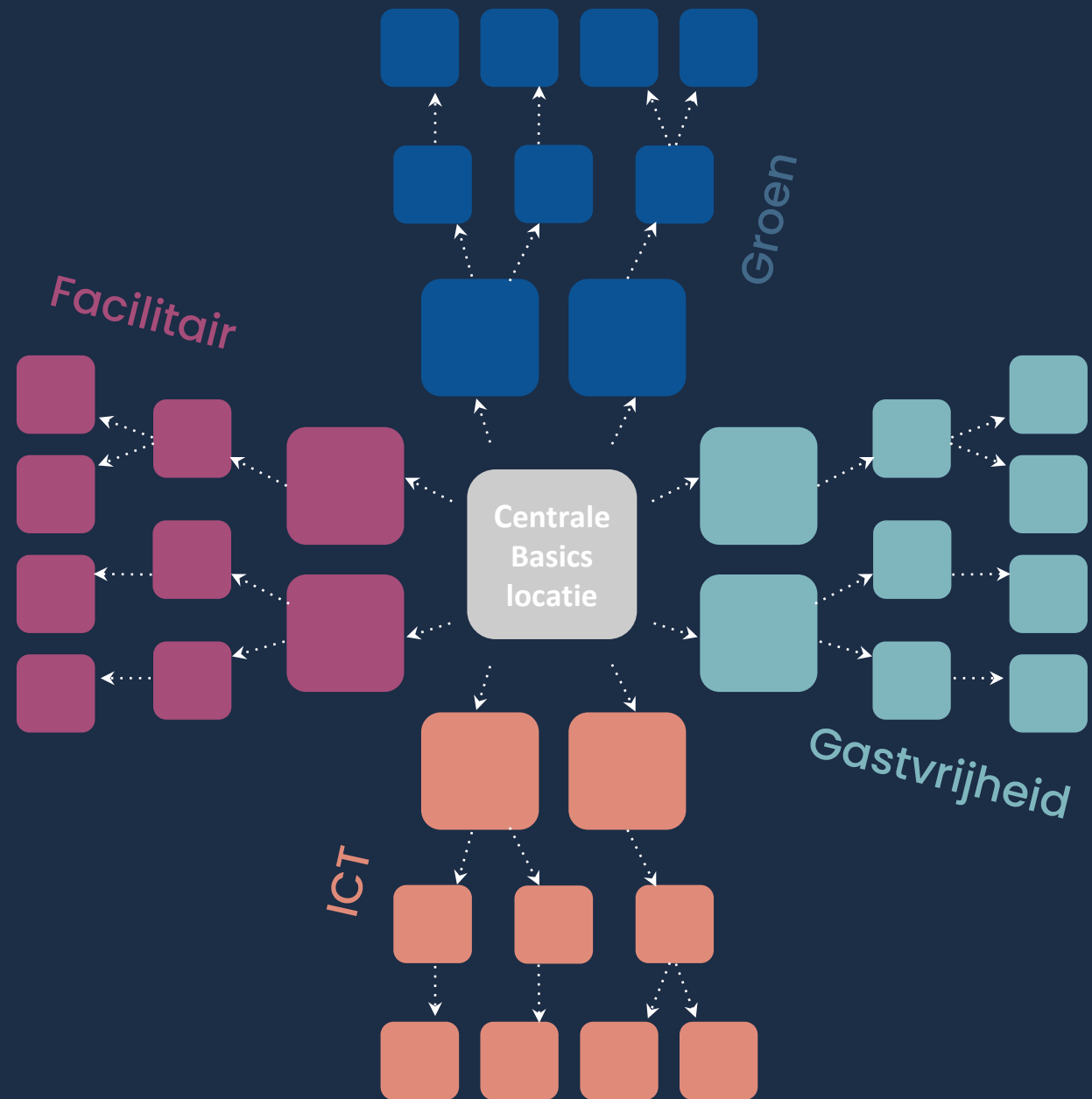
De sociale impact keten in Utrecht

I
N
S
T
R
O
O
M

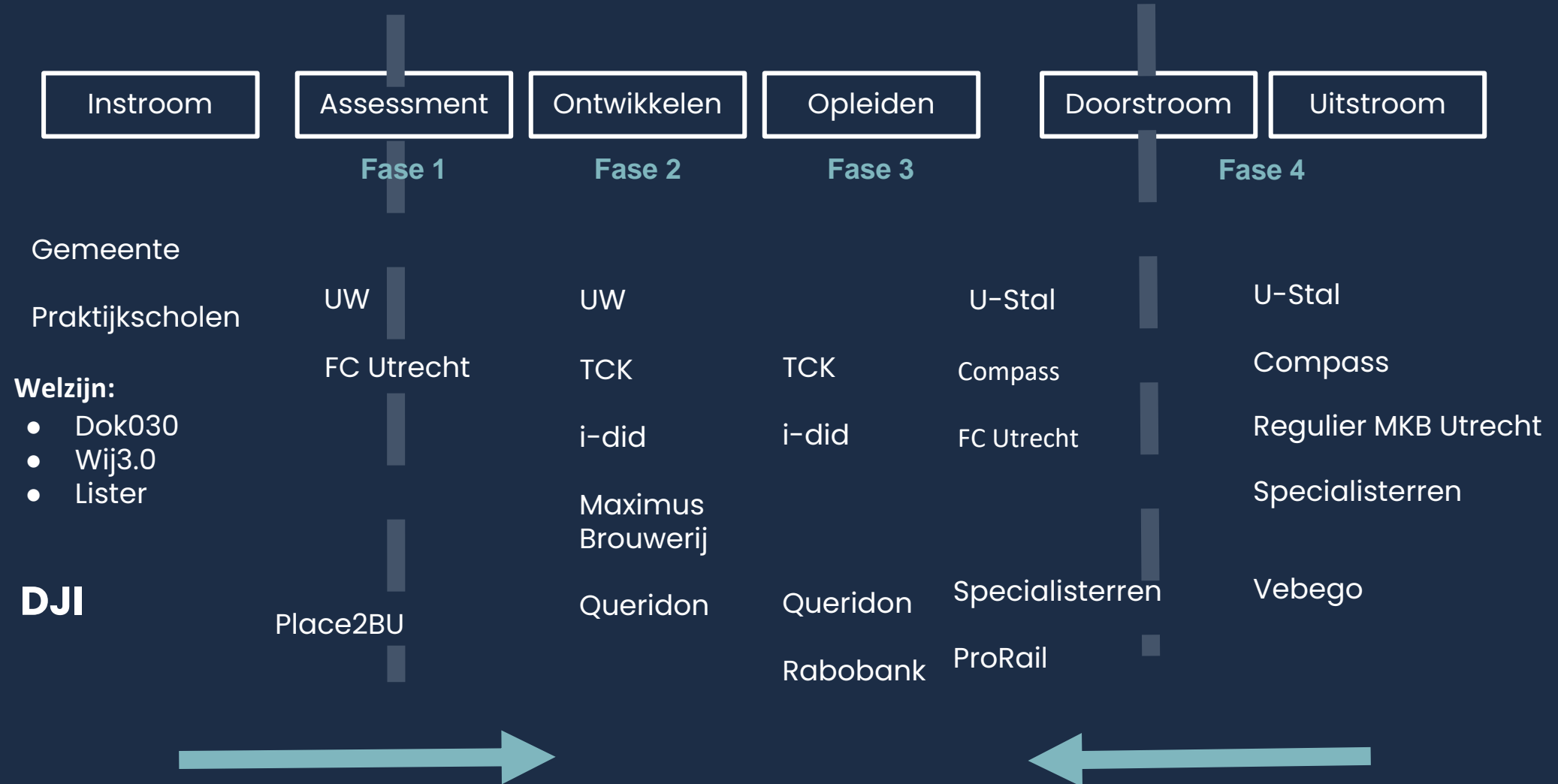


next level: de verbreding naar andere branches

- Alle Sociale en reguliere werkgevers
- “schot” overstijgend
- Gericht op ontwikkeling en duurzame uitstroom
- Baangarantie



Voorbeeld Utrecht: de (start) Inclusie Coalitie





➔ Aan de slag!

- Maak groepjes
- Kies een casus (over samenwerking tussen organisaties/instanties) uit jullie eigen praktijk
- Kijk/ervaar/bespreek welke inzichten het canvas jullie te bieden heeft over het aangaan of verdiepen van deze samenwerking



➔ Meer weten?

www.hu.nl/onderzoek/projecten/meer-impact-door-samenwerking

Josje.Dijkers@hu.nl

Linda.Bakker@hu.nl



 www.samenvoordeklant.nl

 info@samenvoordeklant.nl

 De Programmaraad

 divosa

 VNG

 UWV

 Cedris

Samen verbeteren we de dienstverlening aan werkgevers en werkzoekenden